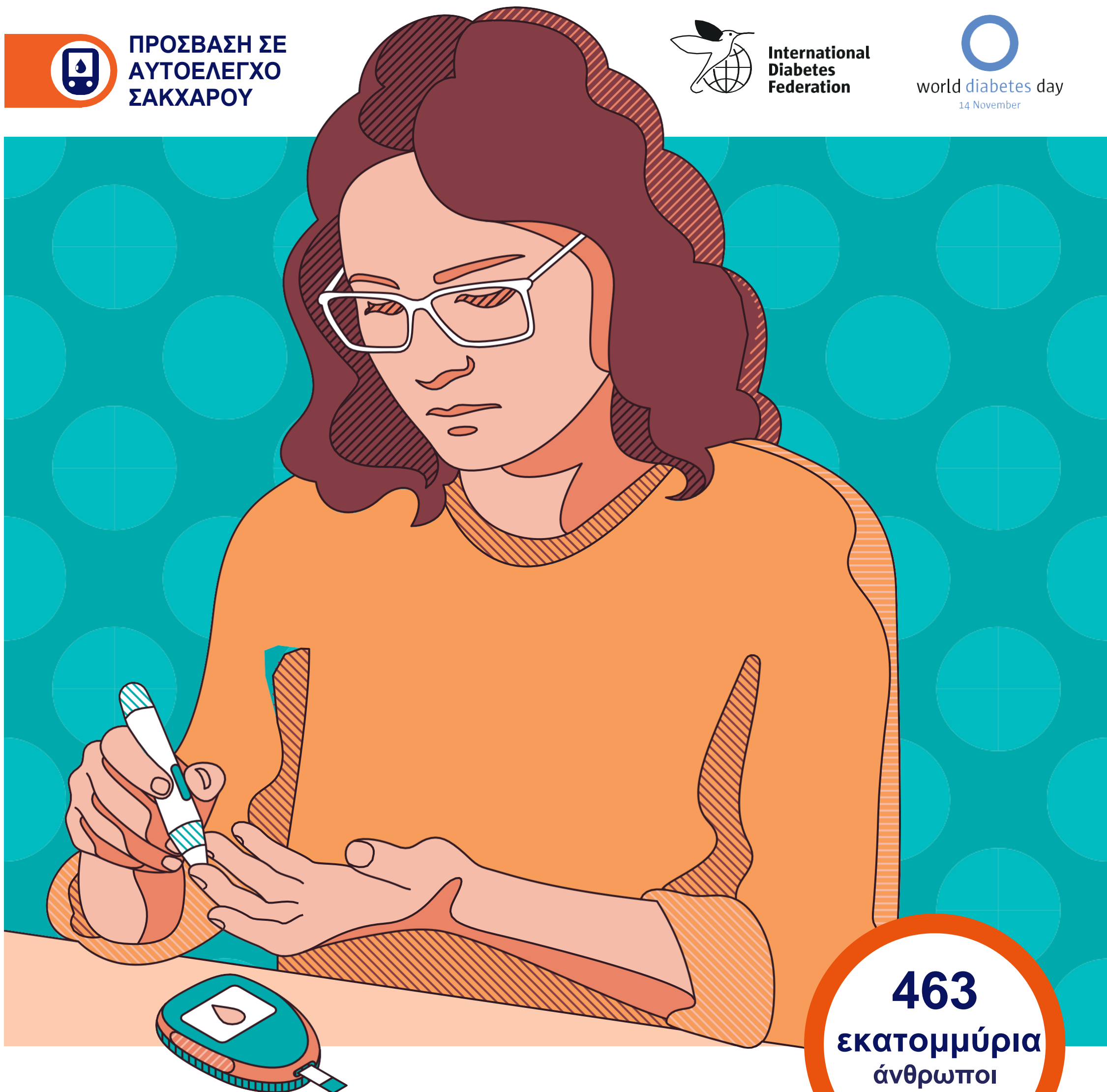


 ΠΡΟΣΒΑΣΗ ΣΕ
ΑΥΤΟΕΛΕΓΧΟ
ΣΑΚΧΑΡΟΥ

 International
Diabetes
Federation

 world diabetes day
14 November



463
εκατομμύρια
άνθρωποι
ζουν με
διαβήτη

Ο έλεγχος του σακχάρου είναι θεμελιώδης για τη ρύθμιση του διαβήτη. Πολλοί άνθρωποι με διαβήτη δεν έχουν πρόσβαση στον εξοπλισμό και αναλώσιμα που χρειάζονται.

ΑΝ ΟΧΙ ΤΩΡΑ, ΠΟΤΕ;

Join our campaign at:
www.worlddiabetesday.org
#IfNotNowWhen

