



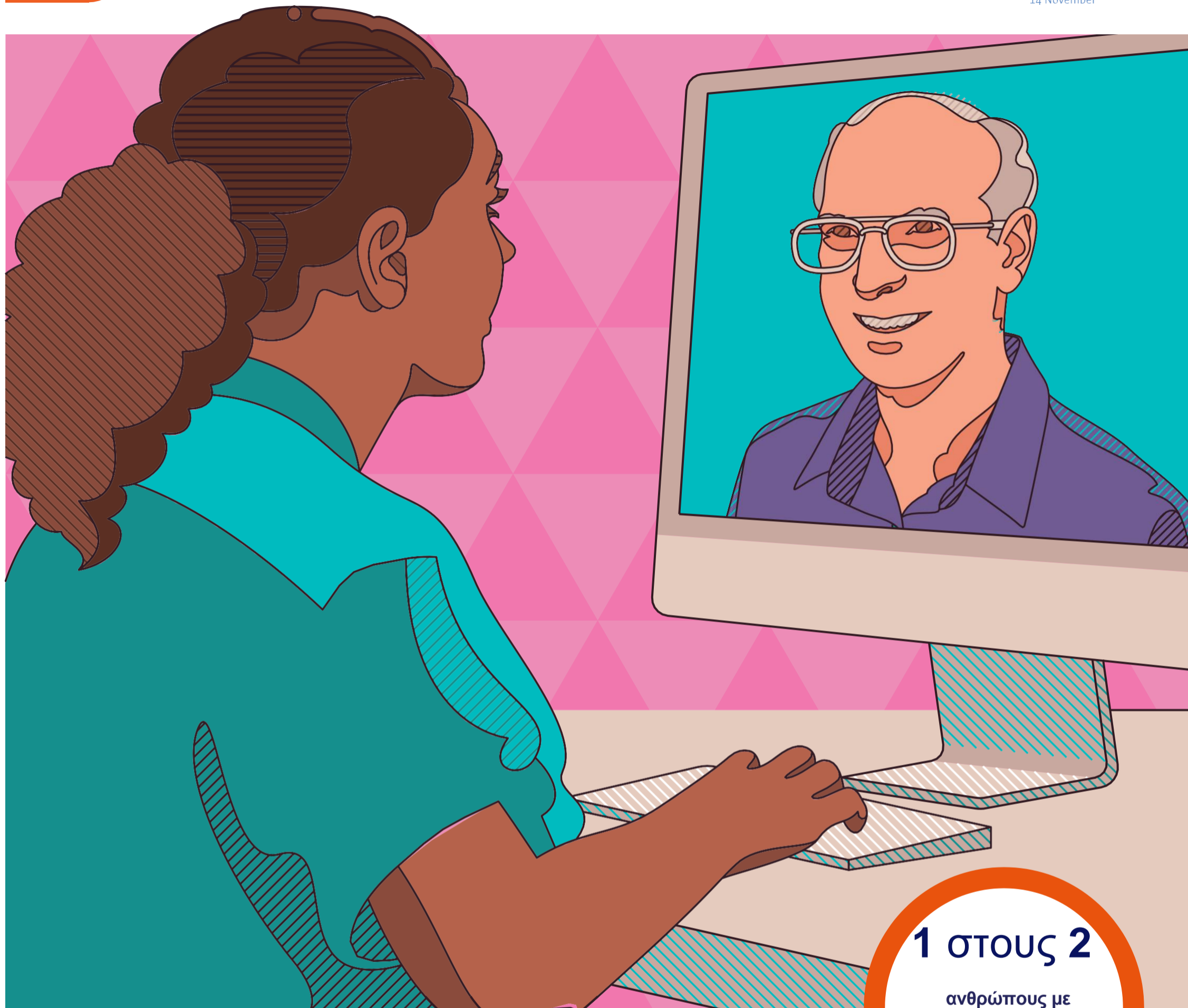
ΠΡΟΣΒΑΣΗ ΣΕ ΕΚΠΑΙΔΕΥΣΗ
ΚΑΙ ΨΥΧΟΛΟΓΙΚΗ ΥΠΟΣΤΗΡΙΞΗ



International
Diabetes
Federation



world diabetes day
14 November



1 ΣΤΟΥΣ 2

ανθρώπους με
διαβήτη δεν έχουν
πρόσβαση σε
εκπαιδευτικά
προγράμματα

Οι άνθρωποι με διαβήτη χρειάζονται συνεχή εκπαίδευση για τη διαχείριση της κατάστασης τους. Πολλοί δεν έχουν πρόσβαση σε εκπαιδευτικά προγράμματα για το διαβήτη.

ΑΝ ΟΧΙ ΤΩΡΑ, ΠΟΤΕ;

Join our campaign at:
www.worlddiabetesday.org
#IfNotNowWhen

